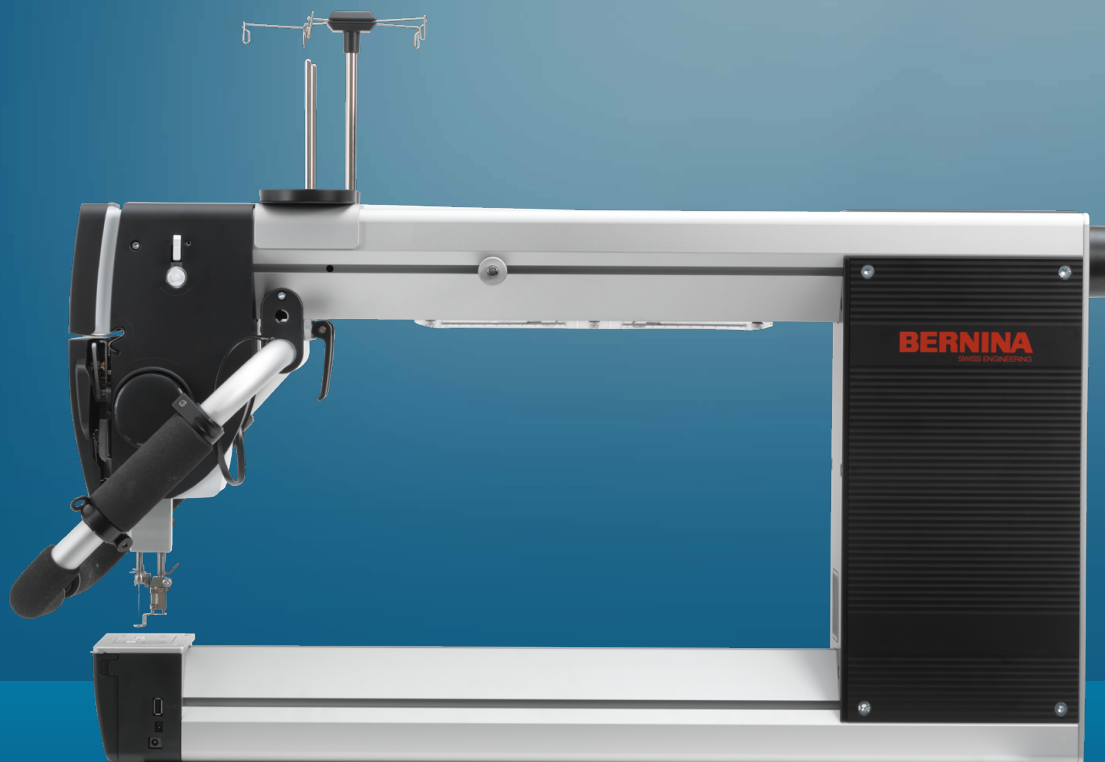


QUILTER À BRAS LONG

LE QUILT RÉIMAGINÉ



BERNINA *made to create*

Plus de fonctionnalités. Plus de liberté.

Un tout nouveau monde
de possibilités.

Chaque machine à bras long vous permet de coudre des quilts plus grands, mais une seule machine transporte le quilt dans un nouvel univers. Dès la première utilisation d'une machine à bras long de la série Q de BERNINA, vous apprécierez l'ergonomie, le glissement en douceur de la machine sur le tissu et la qualité impeccable des points. Parce que chaque machine de la série Q de BERNINA est synonyme d'ingénierie suisse, de précision impressionnante et d'innovation inégalée.

BERNINA a combiné ses plus de 130 ans d'innovation avec la sagesse des quilleurs/quilleuses sur machines à bras long pour créer l'étonnante série Q. Grâce aux nombreuses fonctions exclusives, les quilleurs/quilleuses peuvent découvrir un niveau de créativité entièrement nouveau. Le résultat est une série de machines à bras long qui offrent des performances exceptionnelles.

Que vous choisissiez une série Q sur cadre ou une série Q en version assise, vous bénéficierez de caractéristiques exceptionnelles - de l'interface personnalisable à l'espace de travail généreux, à la facilité d'enfilage et à l'innovant régulateur de points BERNINA.

Une fois que vous aurez essayé l'une de nos machines à bras long BERNINA, vous verrez pourquoi les machines à bras long ordinaires ne peuvent tout simplement pas tenir la comparaison.



« En quiltant, je peux ajouter un élément de design qui peut parfaitement soutenir le patchwork. Grâce à ma BERNINA Q 24, il est facile de maîtriser ce défi. »

IVA STEINER, ARTISTE DU QUILTING BRAS LONG

* Non disponible sur tous les marchés.





Régulateur de points BERNINA (BSR)

Équipé de deux capteurs optiques, ce système innovant offre une qualité de point supérieure et une flexibilité maximale. Il existe trois modes qui permettent d'obtenir des points impeccables de toute longueur, indépendamment de la vitesse à laquelle vous déplacez le tissu ou la machine. Un mode manuel, sans régulation des points, est également disponible.



Chemin d'enfilage unique

Les porte-bobines sont positionnés vers l'avant de la machine et le chemin d'enfilage est facile à suivre. Le court chemin d'enfilage favorise une tension optimale du fil.



Commande de la tension du fil supérieur

BERNINA offre une commande numérique, ajustable électroniquement, de la tension du fil. En quelques clics, vous pouvez régler numériquement la tension du fil et suivre les réglages de vos types et combinaisons de fils préférés.



Rembobineur de canette intégré

Ce rembobineur de canette intégré (canette de classe M) permet d'enrouler facilement les fils de canette coordonnés pour vos projets indépendamment du fonctionnement de la machine.



Système automatique de quilting en option*

Compatible avec les machines Q 16 PLUS, Q 20 et Q 24 sur cadre, le système automatique de quilting BERNINA à bras long (Q-matic) perfectionne l'art de l'automatisation. Il faut le voir pour y croire !



Rembobineur de canette

Il vous permet de préparer rapidement les grandes canettes exclusives de la classe M depuis le devant de la machine. Vous pouvez également régler la vitesse de bobinage à l'écran, indépendamment du fonctionnement de la machine.

Écran tactile couleur de 4,3"

Il est convivial et personnalisable, vous offrant un contrôle optimal de votre quilt.

Commande de la tension du fil supérieur

Il ajuste numériquement la tension du fil et suit les réglages de vos types de fils préférés. Vous pouvez enregistrer les réglages de tension et de machine dans le profil utilisateur.

Régulateur de points BERNINA (BSR)

Il permet de conserver des points réguliers et constants, quelle que soit la complexité du motif du quilt ; il y a trois modes BSR, dont un pour le bâti.

Entièrement commandé sur le devant

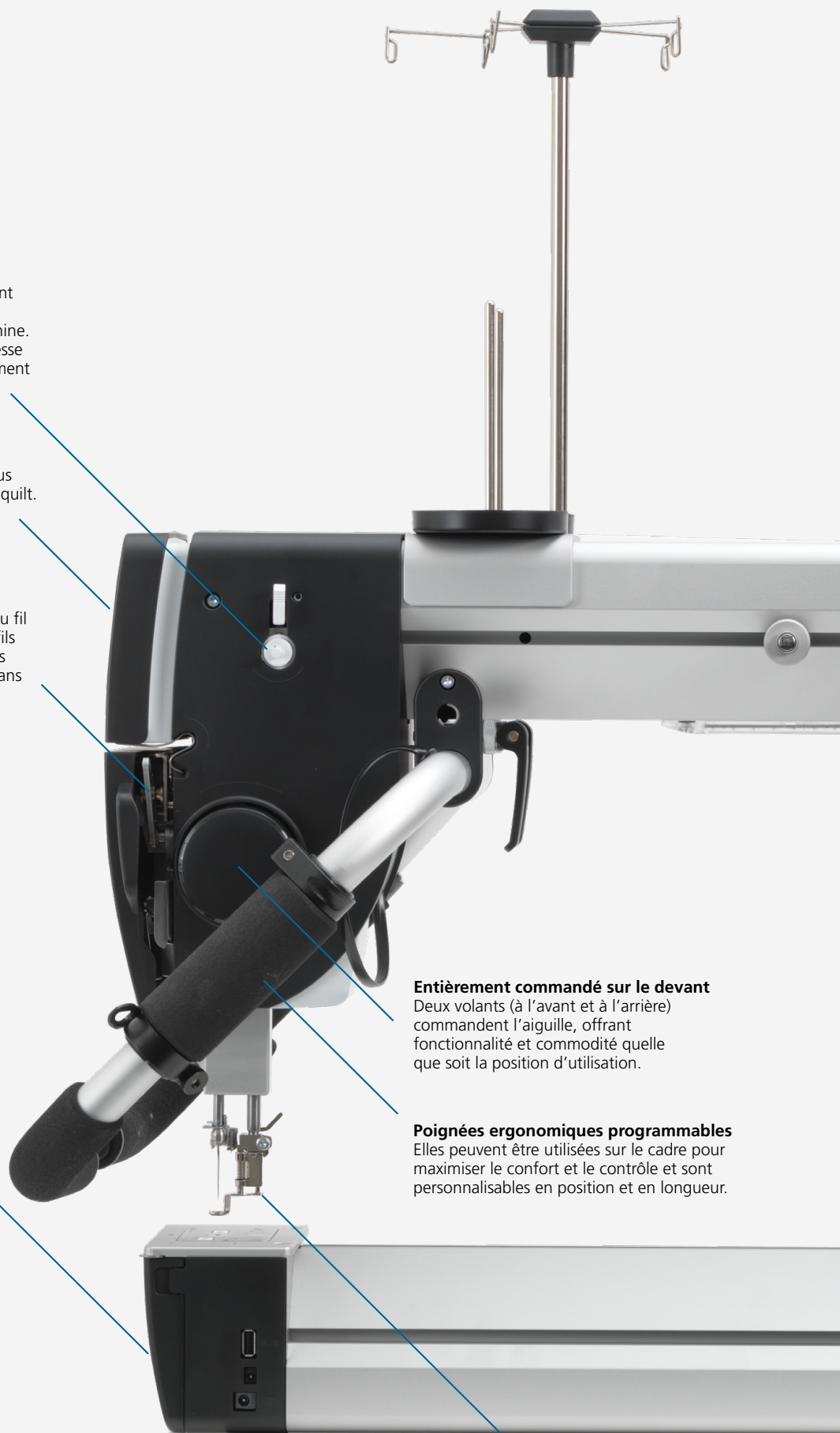
Deux volants (à l'avant et à l'arrière) commandent l'aiguille, offrant fonctionnalité et commodité quelle que soit la position d'utilisation.

Poignées ergonomiques programmables

Elles peuvent être utilisées sur le cadre pour maximiser le confort et le contrôle et sont personnalisables en position et en longueur.

Aiguilles à coudre standard

Elles sont compatibles avec les machines domestiques et peuvent être utilisées sur notre machine à bras long ; les aiguilles à dos plat sont faciles à insérer dans la bonne position.



Faites connaissance avec la série Q de BERNINA et repensez le possible.

Une fois que vous aurez utilisé une BERNINA, rien d'autre ne fera l'affaire.

Vous avez l'habitude de quiltier sur une machine à coudre domestique ? Imaginez combien ce serait plus facile si vous aviez plus d'espace pour manipuler et déplacer les quilts lourds et volumineux. La série Q de BERNINA vous offre cet espace. Beaucoup d'espace. Et ce n'est pas tout. Vous profiterez également d'une régulation parfaite des points,

d'un quilting facile en piqué libre et d'un grand nombre de fonctions et de capacités exclusives que vous ne trouverez pas sur d'autres machines. Bien sûr, la seule façon de découvrir la supériorité de BERNINA est de venir en essayer une. Votre cou et vos épaules vous en remercieront.



Éclairage LED

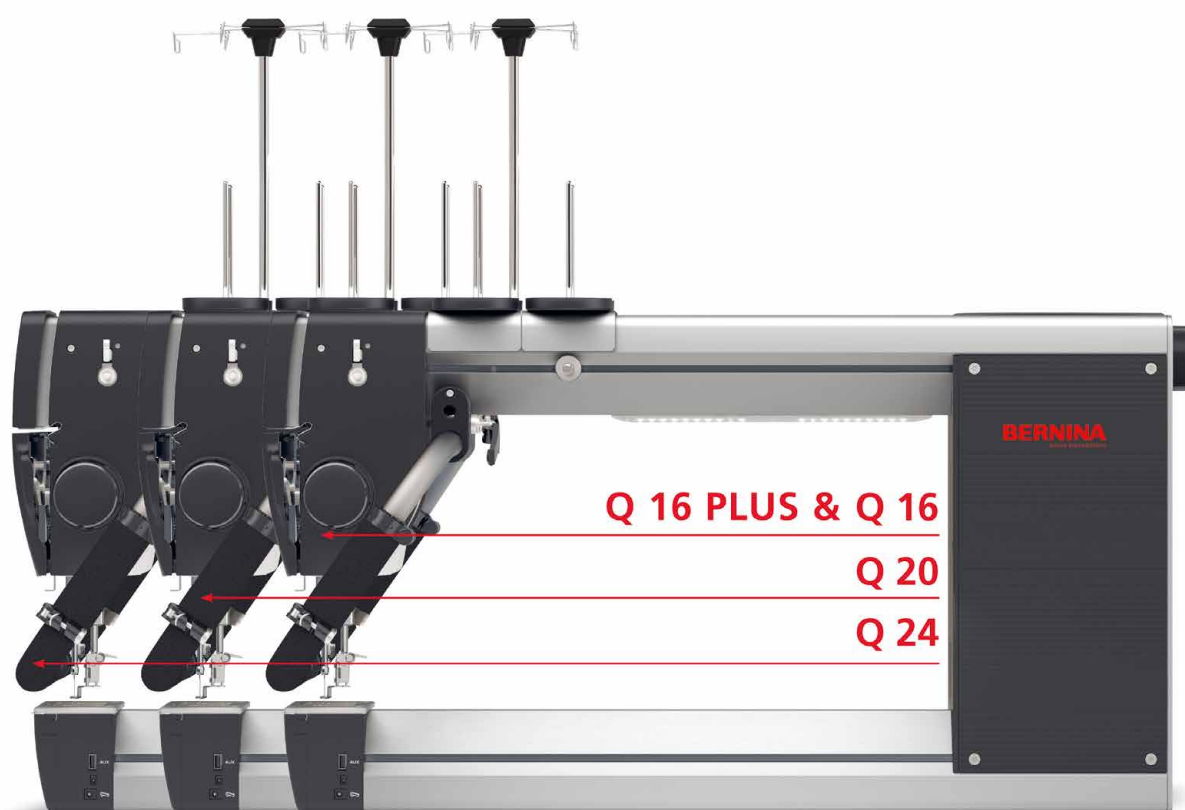
50 lampes LED vous offrent une variété d'options d'éclairage pour les tâches que vous effectuez.

Chaque quilleur a des besoins différents.

Vous avez l'espace pour rêver vraiment grand ? Les modèles Q 24 et Q 20 vous emmèneront là où vous voulez être.

En plus des caractéristiques BERNINA mentionnées plus haut, les Q 24 et Q 20 sur cadre ont des poignées ergonomiques réglables, avec des bascules qui peuvent être programmées selon vos préférences, vous donnant le contrôle suprême des opérations.

Les modèles Q 20 et Q 24 sont compatibles avec le cadre PRO de BERNINA, qui existe en trois tailles : «Petit», «Classique» et «Grand». La Q 20 est également compatible avec le cadre Studio de BERNINA, ce qui vous permet de commencer petit et de passer au cadre PRO plus tard.



Vous avez de grandes idées mais pas beaucoup d'espace ? Essayez une BERNINA Q 16, Q 16 PLUS ou Q 20 pour voir celle qui convient.

Ces trois machines peuvent être associées à un meuble standard ou à des tables réglables en hauteur. Si vous envisagez de passer à un cadre, les BERNINA Q 16 PLUS et Q 20 sont compatibles avec le cadre Studio de BERNINA. Les modèles Q 16 PLUS et Q 20 sont également dotés de poignées ergonomiques personnalisables. L'espace de travail de 16" des Q 16 et Q 16 PLUS est supérieur à celui de votre machine domestique. Quant à la Q 20, elle vous offre un espace de travail de 20" et un peu plus d'espace pour créer.

Quelle que soit votre décision, vous profiterez des avantages exceptionnels évoqués à la page précédente. La série Q de BERNINA vous offre la liberté de commande et la confiance de savoir que votre créativité n'est pas limitée par la taille de votre espace.





Regardez toutes les caractéristiques fantastiques que vous trouverez sur chaque machine BERNINA série Q :

- Écran tactile couleur de 4,3 pouces bien placé
- 50 lampes LED pour un éclairage optimal du bras libre
- Aide, animations et didacticiels à l'écran
- Volant à l'avant
- Volant à l'arrière
- Enfile-aiguille intégré
- Commande numérique de la tension du fil supérieur
- Capteur de fil supérieur
- Système de crochet rotatif BERNINA de classe M
- Rembobineur de canette intégré
- Indicateur de fil de canette
- Régulateur de points BERNINA (BSR)
- Longueur de point maximale en mode BSR (un point par pouce)
- Longueur de point minimale en mode BSR (24 points par pouce)
- Levage automatique du pied-de-biche
- Cinq profils d'utilisateur
- Pied-de-biche standard : #9
- Pieds-de-biche en option : #15, #24, #26, #29, #43, #44C, #72, #72S, #73, #74, #96
- Jauge de tension du fil de canette
- Le système d'aiguille de machine est compatible avec les aiguilles des machines domestiques
- L'aiguille double est compatible avec la plaque à aiguille double, accessoire en option

Caractéristiques distinctes des machines

BERNINA Modèle à bras long	Q 24 cadre	Q 20 version assise	Q 20 cadre	Q 16 PLUS version assise	Q 16 PLUS cadre	Q 16 version assise	Q 16 cadre
Espace de travail (longueur et hauteur)	L: 610 mm (24") H: 280 mm (11")	L: 508 mm (20") H: 280 mm (11")				L: 420 mm (16 ½") H: 280 mm (11")	
Pédale programmable	–	✓	–	✓	–	✓	–
Poignées avant programmables	✓	–	✓	–	✓	–	✓
Ports USB	2	2	2	1	1	1	1
Vitesse de couture maximale (points par minute)	2200 SPM	2200 SPM	2200 SPM	2200 SPM	2200 SPM	2000 SPM	2000 SPM
Connexions d'accessoires en option	✓	✓	✓	✓	✓	✓	✓
Option Q-matic* (automatisation)	✓	–	✓	–	✓	–	–
Pantographe en option	✓	–	✓	–	✓	–	–

* Non disponible sur tous les marchés.

Lorsqu'il s'agit de quilting en position assise, chaque choix Q est parfait.

La façon dont vous soutenez votre vision du quilting ne dépend que de vous.

Les tables BERNINA sont conçues pour s'adapter aux machines à bras long Q 20, Q 16 PLUS et Q 16. La variété de tailles, d'options et de caractéristiques vous assure de trouver celle qui convient le mieux à votre espace et à vos besoins spécifiques de quilt.

Boostez votre quilt avec notre table élévatrice de la série Q.*

Cette table motorisée réglable en hauteur est un des choix préférés. Non seulement elle permet de régler facilement votre position de quilting, mais les panneaux latéraux articulés offrent également une extension de l'espace, ce qui est vraiment idéal pour les grands quilts volumineux. Que vous soyez assise ou debout, c'est un moyen supplémentaire pour BERNINA d'augmenter votre potentiel de quilting.

- Hauteur facilement réglable de 72 à 121 cm / 28" à 48"
- Dimensions du plateau de table : 125 x 100 cm / 49" x 39"
- Dimensions du plateau de table agrandi : 200 x 100 cm / 79" x 39"
- Réglage électrique de la hauteur
- Roulettes incluses
- Solutions de rangement intégrées
- Installation intuitive, facile et rapide

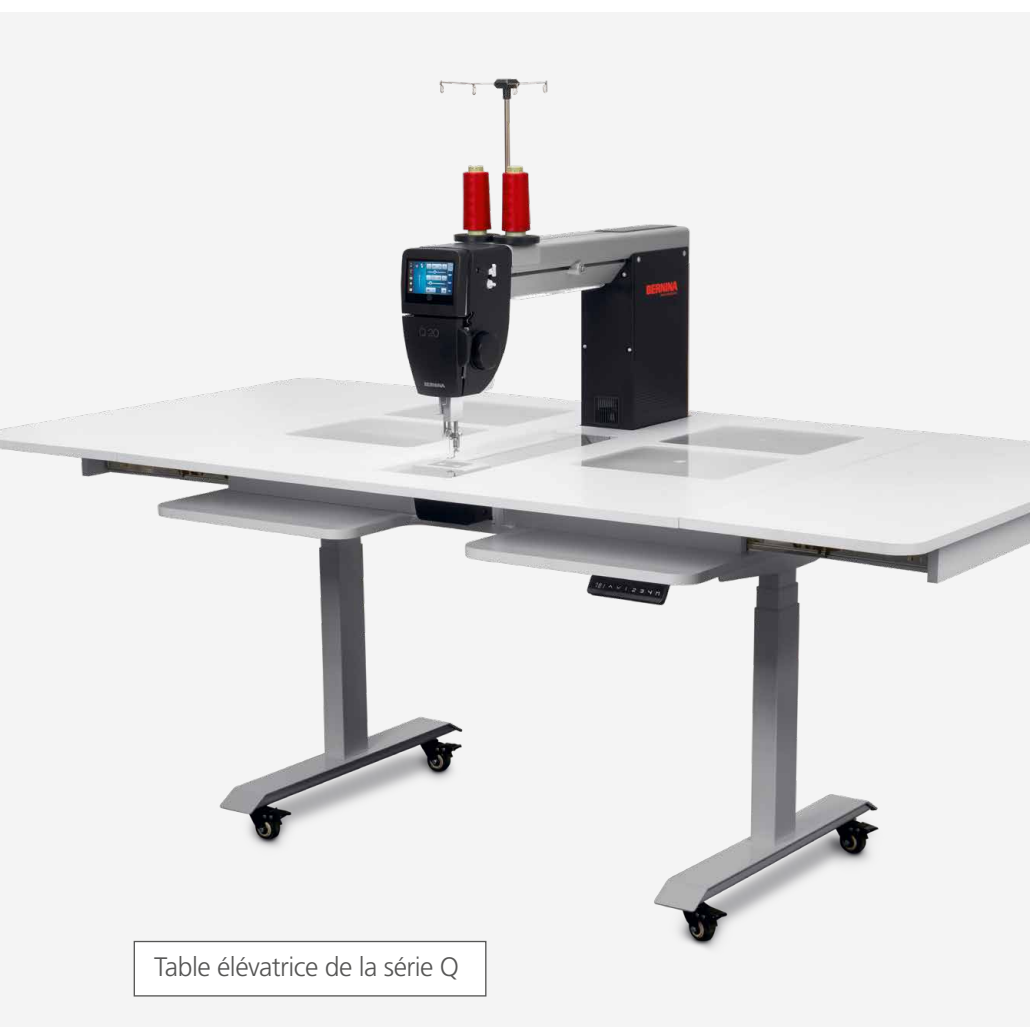
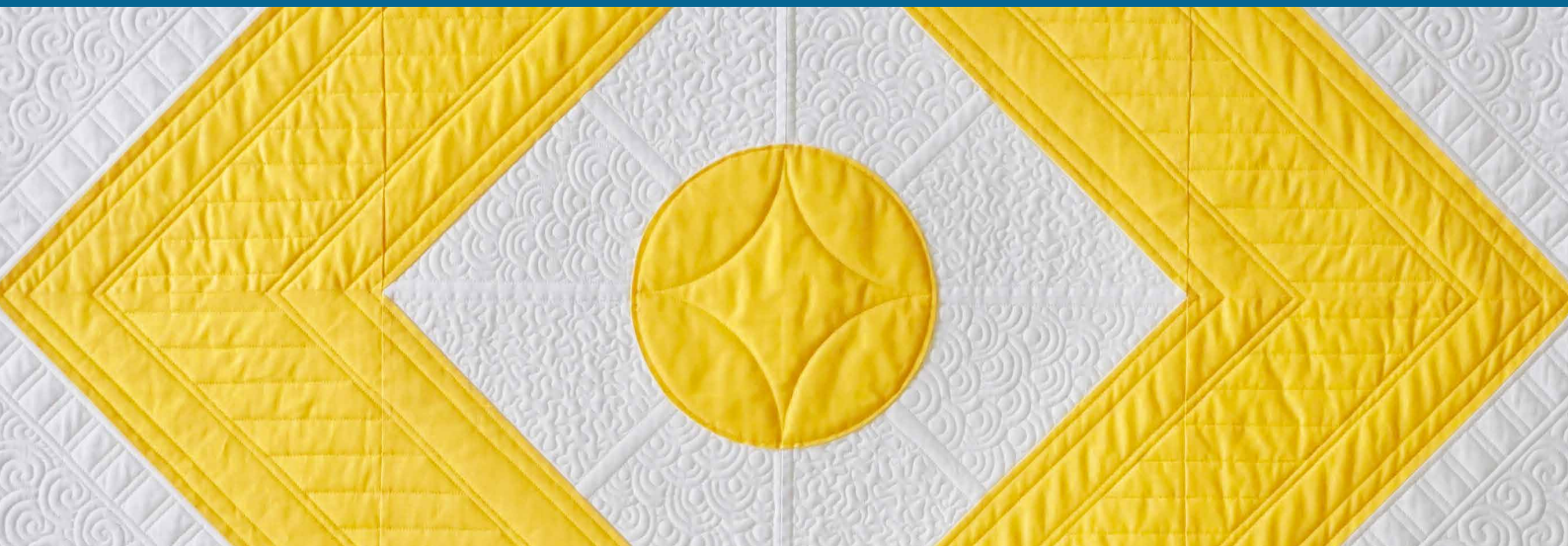


Table élévatrice de la série Q



* Toutes les tables ne sont pas disponibles dans tous les pays. Veuillez consulter votre revendeur local pour connaître les options de table disponibles.



Là où les grandes idées s'intègrent parfaitement.

Design peu encombrant. Prix abordable. Qualité supérieure. Avec cette table super compacte, l'espace n'est plus un obstacle pour donner vie à vos grandes idées. Elle peut être réglée à trois hauteurs différentes et vous offre une surface de travail étonnante. Une fois que vous avez terminé, retirez la machine, et la table se replie à une largeur de 9 pouces pour un rangement facile.

- Pour les espaces restreints
- Positions en hauteur : 71, 76 et 81 cm / 28", 30" et 32"
- Dimensions du plateau de table : 90 x 120 cm / 36" x 47"
- Installation rapide et confortable
- Rangement facile
- Aucun outil requis



Table pliante réglable



*Commande
ergonomique*
exclusivement
frontale



Déchargez vos épaules et laissez le cadre BERNINA PRO le porter à votre place.

Faites passer vos créations à un tout autre niveau de «WAOUH» !

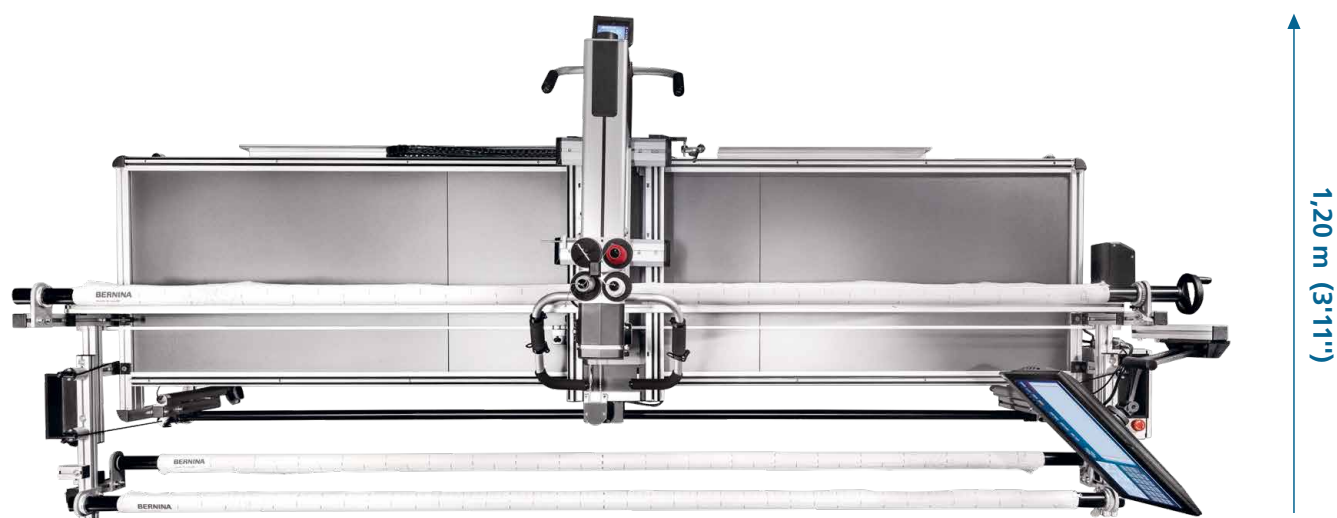
Lorsque vous dirigez la Q 20 ou la Q 24 sur un cadre de quilt, vous créez de haut en bas ; vous maîtrisez vos grandes créations au fur et à mesure et vous les amenez à des endroits que vous n'auriez jamais imaginés possibles. Disponibles en tailles «Petite», «Classique» et «Grande», les cadres exceptionnels PRO de BERNINA mettent en valeur votre style de quilting personnel tout en s'adaptant à vos besoins uniques d'espace au sol.

Quel que soit le chef-d'œuvre que vous créez, la conception solide et robuste du cadre permet de faire face aux vitesses élevées du quilting à bras long. Construit en aluminium anodisé, ce cadre léger mais robuste supporte facilement le poids, la taille et la vitesse des machines à bras longs BERNINA.

Un autre avantage d'une machine sur cadre est que vous pouvez ajouter l'automatisation, de sorte que les courroies entraînent la machine. Vous parlez du pouvoir de la créativité ! *

* La Q-matic n'est pas disponible dans tous les pays.

2,70 m / 3,63 m / 3,93 m (8'10" / 11'11" / 12'11")



ENCOMBREMENT DU CADRE PRO

Donnez un peu d'espace à votre créativité

N'oubliez pas de prévoir un espace de 2 pieds au-delà des spécifications indiquées ici pour le kit pantographe. Demandez à votre revendeur un tapis déroulant pour la série Q. Ce tapis est une image de taille réelle pour vous permettre de voir à quoi il pourrait ressembler dans la pièce de vos rêves.



PETITS ESPACES.
GRANDES IDÉES.

Petit espace. Grandes idées. Immenses possibilités.

Vous avez déjà eu l'impression que vos aspirations en matière de quilting sont plus grandes que votre espace ? Désormais, cela n'a plus raison d'être. Le cadre Studio BERNINA est un cadre modulaire qui peut être monté pour avoir une taille minimale de 1,52 m (5 pieds) ou une taille maximale de 3,05 m (10 pieds). Le cadre Studio est assez spacieux pour vos plus grands projets et assez robuste pour supporter toutes les caractéristiques

de performance de la Q 16 PLUS et de la Q 20 à bras long. D'une grande qualité, le cadre Studio est l'option la plus abordable de notre sélection de cadres de quilting et vous avez la possibilité d'augmenter ou de diminuer sa taille en fonction de vos besoins. À 3,05 m, vous pouvez créer un quilt ou une grande œuvre de quilting. Créez en petit. Créez en grand. Créez au gré de vos envies.

Rapide, facile à assembler et parfait pour la Q 20 ou la Q 16 PLUS

- Cadre modulaire
- Pour les quilts jusqu'à 104"
- Fonctionne aussi avec la Q 16
- Automatisation Q-matic* disponible



Dimensions

- Longueur de cadre (3,05 m ou 10 pieds) : 10'11"
- Le cadre de 3,05 m (10 pieds) peut être monté comme cadre de 1,52 m (5 pieds) si vous le souhaitez
- Largeur du cadre : 3'3"
- Hauteur de travail 90 cm (35") à 110 cm (44") 44"
- Vaste gamme d'accessoires en option

* Non disponible sur tous les marchés.



Laissez entièrement libre cours à votre imagination.

Le cadre PRO de BERNINA est idéal pour les grands projets car il n'y a pratiquement aucune limite à ce que vous pouvez faire. Non seulement vous êtes libéré du poids du quilt sur vos épaules, mais vous avez également l'option de l'automatisation* qui vous ouvre un tout nouvel univers de possibilités. Vous avez le pantographe comme possibilité. Vous avez la Q-matic* comme possibilité. Vous avez un élévateur hydraulique comme possibilité. Les possibilités sont pratiquement infinies. Tout ce dont vous avez besoin, c'est de l'espace pour les réaliser. Un cadre BERNINA vous

libère également de toutes les opérations d'épinglage. Sérieusement. Lorsque vous vous déplacez le long du cadre, les rouleaux maintiennent le quilt bien droit et bâtissent les côtés lorsque vous approchez d'une nouvelle zone. Le résultat ? Vous pouvez réaliser votre projet plus rapidement et avec la plus grande facilité. Il vous suffit de monter le quilt, de vous assurer qu'il est bien d'équerre et de commencer à quilter. Une fois que vous aurez testé une Q 20 ou une Q 24 sur cadre, vous verrez à quel point c'est libérateur.

De grands projets. De grandes possibilités.

PRO Cadre	Grand PRO	Classique PRO	Petit PRO
Taille (longueur et profondeur)	3,93 x 1,2 m (12'11" x 3'11")	3,63 x 1,2 m (11'11" x 3'11")	2,7 x 1,2 m (8'10" x 3'11")
Taille maximale du quilt	ca. 3,05 m (ca. 120")	ca. 2,74 m (ca. 108")	ca. 1,8 m (ca. 71")
Guides	3,36 m (132" / 11')	3,07 m (120" / 10')	2,12 m (83" / 6'11")
Hauteur réglable du cadre	0,9 – 1,2 m (35" – 47")	0,9 – 1,2 m (35" – 47")	0,9 – 1,2 m (35" – 47")
Nombre de pieds	6	6	4
Élévateur hydraulique	en option	en option	en option

* Non disponible sur tous les marchés.



Quelle que soit la taille que vous choisissiez, ce cadre a tout ce qu'il faut :

- Pieds réglables pour un niveau parfait
- Système de guidage continu avec des axes X et Y sans joints
- Rails coudés et axes de roue pour permettre des mouvements précis et délicats de la tête de couture et garantir l'uniformité du quilt
- Système à 16 roues sans frottement
- Système de pieds pour une stabilité maximale
- Système de cliquet à plusieurs niveaux pour une tension parfaite du tissu
- Système de verrouillage intégré pour une capacité de maintien optimal du tissu et une libération facile
- Barre de renvoi pour une hauteur parfaite du tissu, quelle que soit la longueur de votre quilt
- Récupération du rail supérieur à arrimage magnétique par un système de pivot, ce qui permet de séparer le tissu du rembourrage délicat
- Les rails de grand diamètre éliminent la flexion des rails lors de la tension du quilt
- Guides en toile résistants avec repères de positionnement pour faciliter le chargement du quilt pendant des années
- Plan de travail pantographique spacieux pour aligner facilement vos motifs enroulés
- 4 pinces élastiques pour aligner chaque quilt à la perfection
- Des plateaux pratiques pour vos outils de quilting à bras long

Déployez vos ailes et envolez-vous ! BERNINA a conçu la Q 24 et la Q 20 sur le cadre BERNINA PRO pour offrir une flexibilité optimale lors de la réalisation de grands projets.



BERNINA Hoop Frame

Êtes-vous prête à découvrir le monde merveilleux du quilting sur cadre avec votre machine à coudre domestique BERNINA ? Ou possédez-vous déjà une BERNINA Q 16, Q 16 PLUS ou Q 20 et vous souhaitez franchir l'étape suivante en optant pour un système de cadre ? Le nouveau BERNINA Hoop Frame – un cadre de quilting 5 pieds de haute qualité – fait passer votre quilting au niveau supérieur. Il permet de réaliser des

projets de toutes tailles, des housses de coussin aux quilts très grands formats (king size). Grâce à la technique de serrage innovante, vous n'avez aucune limite. Grâce à sa construction compact le BERNINA Hoop Frame s'intègre parfaitement dans votre atelier. Il est compatible avec votre machine à coudre domestique actuelle ou avec une machine à bras long BERNINA Q 16 / Q 16 PLUS / Q 20.

- 1 Conception compacte pour un encombrement réduit
- 2 Disponible en deux versions : pour les machines à coudre domestiques de toutes marques (passage recommandé 25 cm (10") au moins) ou pour les machines à bras long BERNINA Q 16, Q 16 PLUS et Q 20
- 3 Table arrière – parfaite pour le quilting avec pantographe
- 4 Barres rainurées assurant un maintien optimal lors de la mise en tension du quilt
- 5 Pincettes innovantes maintenant la partie quiltée en position sûre
- 6 Le système d'encliquetage sur la barre frontale permet un réglage optimal de la tension du quilt
- 7 Une tension parfaite, sans plis ni ondulations du quilt
- 8 Les guides latéraux permettent même le quilting de petits projets
- 9 La barre frontale amovible, à accès facile, permet de retirer ou de changer votre machine sans effort
- 10 Quilting confortable en position assise ou debout





QUILTING CONFORTABLE. DANS UN ESPACE RESTREINT.

BERNINA HOOP FRAME		
Dimensions générales		Cadre à quilter de 5 pieds
Longueur x profondeur	métrique	1,78 m x 1,01 m
	impérial	5'10" X 3'3"
Hauteur de travail réglable	métrique	0,81 m à 1,14 m
	impérial	32" à 45"
Taille de kilt maximale	métrique	illimitée
	impérial	illimitée
Surface de quilting verticale utilisable avec la Q16 / Q16 PLUS	métrique	32 cm
	impérial	12.5"
Surface de quilting verticale utilisable avec la Q20	métrique	35,5 cm
	impérial	14"

À vos marques, prêts, automatisez.

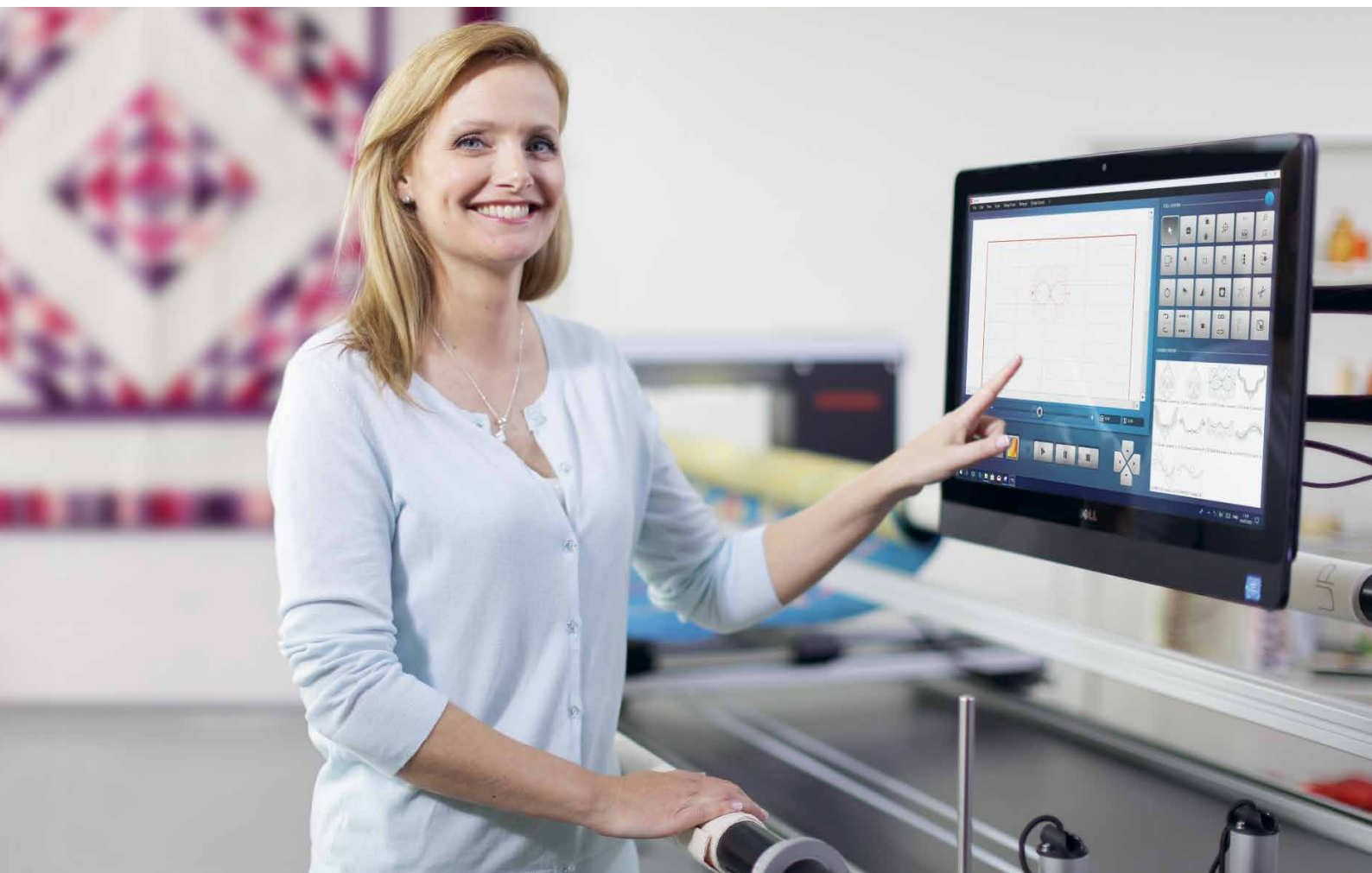
Il suffit de quelques étapes simples pour que le système d'automatisation du quilting à bras long BERNINA Q-matic* soit mis en marche. Exclusivité BERNINA, ce système de pointe pour le quilting automatisé exécute toutes les tâches fastidieuses et vous libère vous permettant ainsi de donner vie à votre vision créative. C'est le compagnon idéal machines Q 24, Q 20 et Q 16 PLUS sur cadres. Non seulement vous pouvez travailler sur n'importe quel motif, de n'importe quelle taille et sous n'importe quel angle, mais le Q-matic permet également d'obtenir un dessin parfait du premier coup, à

chaque fois. La planification de chaque détail de votre quilt est désormais un jeu d'enfant. Vous pouvez coudre des motifs simples bord à bord ou des motifs personnalisés complexes. Et vous pouvez faire du quilting automatisé ou en piqué libre. Vous pouvez également combiner des motifs numérisés avec du travail à mains libres. Les multiples fonctions d'aide à la demande vous assistent à chaque étape de la création et du placement de vos motifs de quilting. Le pouvoir de créer ce que vous voulez, comme vous le voulez, est entre vos mains.

Tant de fonctions. Autant de façons de créer.

- Système de déblocage rapide à courroie en un seul geste
- Passage simple du quilting automatisé au quilting en piqué libre
- Système compact d'entraînement à courroie
- Écran tactile tout-en-un avec connectivité
- Fonctions d'interaction avec la tête de couture
- Plus de 650 motifs inclus
- Formats de fichier Import .bqm et .dxf
- Logiciel de conception et de numérisation de quilts Art & Stitch inclus
- Q-matic disponible pour les cadres Studio et PRO de BERNINA

* Non disponible sur tous les marchés.



Maximisez la magie avec ces étonnants accessoires pour cadres de la série Q.

Qu'il s'agisse d'améliorer l'ergonomie, de préparer et de positionner votre quilt ou de maîtriser des motifs créatifs, les bons accessoires peuvent faire passer un projet de quilting de génial à A-M-A-Z-I-N-G. Et comme les accessoires BERNINA peuvent être ajoutés dès que vous êtes prêt, vous pouvez continuer à faire évoluer vos créations quiltées vers de nouveaux horizons passionnants.



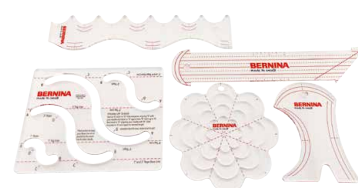
Kit pantographe

Il comprend tout ce dont vous avez besoin pour coudre facilement de beaux motifs bord à bord.



Kit de travail à la règle

À utiliser avec une large gamme de règles pour un quilting droit précis et des formes spéciales.



Kits de règles BERNINA

Utilisé avec les pieds ruler réglables #72, #72S et #96.



Roulettes pour cadre

Utilisé avec les cadres PRO de BERNINA pour faciliter le déplacement et le repositionnement du cadre.



Dispositifs de blocage mécaniques

Monté directement sur le cadre et le chariot pour vous permettre de coudre plus facilement des lignes plus droites et plus précises.



Cadre Studio

Cadre PRO

Support de rouleau de non-tissé

Peut être utilisé sur les cadres BERNINA pour le rangement pratique du non-tissé.



Élévateur hydraulique

Il règle la hauteur du cadre par simple pression sur un bouton.



Étagère supplémentaire

Elle offre un rangement supplémentaire pour les accessoires sous le cadre PRO.



Guides pour cadre Studio de 1,5 m (5 pieds)

Conçus pour le cadre de studio BERNINA afin de fixer le quilt au cadre de quilt.



Kit supplémentaire de guides avec fermetures à glissière

Il contient trois pièces supplémentaires de fermeture à glissière pour les rouleaux enrouleur, arrière et supérieur.



Guides à fermeture à glissière

Ils vous permettent d'épingler ou de bâtir du tissu sur le bord du guide retiré d'un autre endroit, ce qui facilite le changement de projet.



Poignées de précision commandées par la paume de la main

Directement sur la tête pour une manipulation confortable et contrôlée de la machine. Parfait pour le piquetis.

Tirez le meilleur parti de votre machine à bras long de la série Q.

Ces accessoires BERNINA exceptionnels fonctionnent parfaitement avec votre machine à cadre ou version assise de la série Q.



Pied pour reprisage #9 Pied oscillant polyvalent

Parfait pour le quilting en piqué libre, ce pied est fourni avec toutes machines BERNINA de la série Q.



Pied pour broderie #15

La semelle légèrement ascendante est recommandée pour les appliqués et le quilting en piqué libre.



Pied pour broderie en piqué libre #24

La forme ouverte de la semelle est géniale pour les appliqués et le quilting en piqué libre.



Pied pour broderie en forme de goutte #26

Recommandé pour le quilt dense tel que la peinture au fil.



Pied pour quilt #29

Parfait pour le quilting en piqué libre où il y a des motifs de remplissage et des embellissements.



Pied pour la couture de cordons #43

Conçu pour les appliqués avec des cordons, des fils et des rubans d'un diamètre maximal de 2 mm.



Pied quilt écho et CutWork #44C

Idéal pour le quilting en écho et en ombre, le quilting en piqué libre, la peinture au fil et le quilting automatisé.



Pied ruler réglable #72

Permet de coudre le long de règles.



Pied ruler réglable avec fente #72S

Il vous permet de coudre le long des règles pour créer des lignes, des cercles, des plumes et d'autres motifs décoratifs.



Pied réglable pour piquetis #73

Le pied ouvert simplifie le quilting en piqué libre pour les petits motifs et les travaux de détail.



Pied réglable avec coupelle glissante #74

Pour le quilting en piqué libre, en écho et ombré, il vous aide à quilter autour des éléments dimensionnels.



Pied ruler #96

Pied pour piqué libre utilisé principalement avec les gabarits ¼" en verre acrylique.



Clips quilt écho

À utiliser avec les pieds ruler réglables #72S et #96 pour créer des modèles de quilting en écho.



Inserts pour la couture de cordons

À utiliser avec le pied ruler réglable #72S pour application de fils, cordons, fils de laine, feutre et fils métallisés.



Plaque pour aiguille double

Se clipse facilement pour une couture décorative avec des aiguilles doubles de 3 ou 4 mm.



Cup Clip

À utiliser avec le pied #96 pour quilter sur des coutures, des motifs de broderie ou des appliqués ; il est idéal pour le pantographe et le Q-matic.

Fluide silicone pour unité de lubrification du fil

Recommandé lorsque vous travaillez avec des fils métallisés ou torsadés mais lâches.

Stylo lubrifiant

À utiliser régulièrement pour garantir un fonctionnement correct de votre machine de quilting à bras long.

Clé USB

Pour stocker des données, des motifs de quilt et des fichiers mis à jour.



Pointeur laser pour aiguille

Il vous permet de positionner votre aiguille avec précision sans avoir à tâtonner ou à utiliser le volant.



Porte-bobine vertical

Il vous offre un espace supplémentaire pour vos fils préférés.

ACCESSOIRES POUR LES TABLES DE LA SÉRIE Q

Les anneaux de maintien vous offre une meilleure maîtrise lorsque vous quiltez et un guidage précis.

- Quilt plat et sans plis
- Comprend un anneau de maintien de 20 et 28 cm (8" et un de 11")



Protection antipoussière

Idéale pour protéger votre machine de la poussière quand elle n'est pas utilisée.

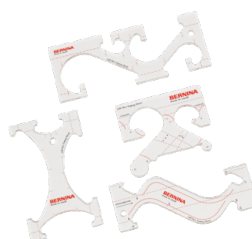
- Compatible avec les modèles Q 20, Q 16 PLUS et Q 16



Kits de règles

Ils contiennent des règles avec différents gabarits qui varient en taille et style.

- Travail à la règle facile et précis
- À utiliser avec les pieds ruler réglables #72, #72S et le pied ruler #96





Dès le premier point de couture, vous apprécierez l'attention portée à chaque détail.

Nous savons que la décision d'acquérir une machine bras long n'est pas une mince affaire. C'est pourquoi nous prenons très au sérieux la création, l'ingénierie et la fabrication de chacune de nos machines à bras long. Nous ne nous contentons pas de vendre des machines à bras long. Nous ajoutons des membres à notre famille. Une famille qui s'est consacrée à la réalisation de points parfaits depuis 1893.

bernina.com/longarm

BERNINA
made to create

Tous les modèles et accessoires ne sont pas disponibles dans tous les pays. Nous nous réservons le droit d'apporter des modifications aux caractéristiques, à l'équipement et au design des machines. Informations complémentaires disponibles auprès de votre magasin BERNINA local.

BERNINA recommande les fils de

Mettler